

## BETONEINBAUKASTEN CEMENT ASSEMBLY BOX

### Für Leuchten der Leuchtenserien RZ-H 200 und RZ-S 200 / 300

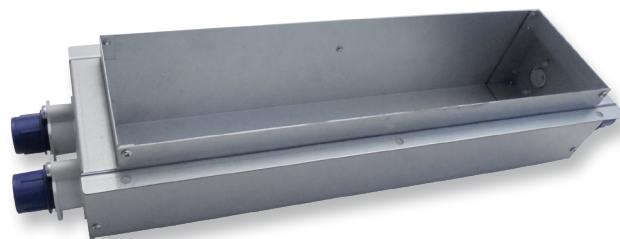
Betoneinbaukasten aus verzinktem Stahlblech mit beidseitigen Rohrkapseln zur Einführung der Installationsrohre. Die Rohrkapseln sind im Lieferumfang enthalten und müssen bauseitig am Betoneinbaukasten montiert werden.

Der Betoneinbaukasten ist als Zubehör separat zu bestellen.

### For lightings of the luminaires series RZ-H 200 and RZ-S 200 / 300

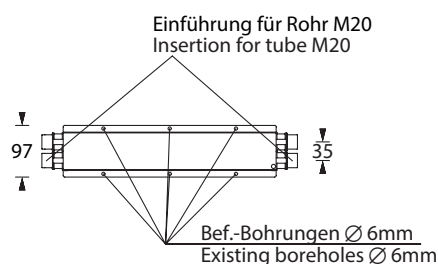
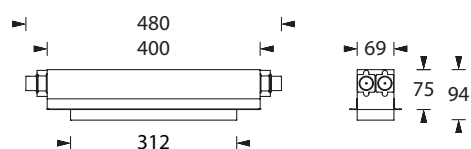
Cement assembly box made of galvanized steel sheet with double-sided tube caps for the introduction of plumbing tubes. The tube caps are included and must be installed on-site on cement assembly box.

The cement assembly box has to be ordered as accessories separately.



### Betoneinbaukasten RZ-H 200 und RZ-S 200 Serie und 300 DMS Cement assembly box RZ-H 200 and RZ-S 200 series and 300 DMS

Gehäuse/Farbe Casing/Colour	Stahlblech, verzinkt Galvanized steel sheet
Abmessungen (B x H x T) Dimensions (W x H x D)	480 x 94 x 97 mm



### Betoneinbaukasten RZ-S UM 300 Cement assembly box RZ-S UM 300

Gehäuse/Farbe Casing/Colour	Stahlblech, verzinkt Galvanized steel sheet
Abmessungen (B x H x T) Dimensions (W x H x D)	555 x 94 x 97 mm

